



Montenapoleone

M O N T E N A P O L E O N E





Montenapoleone

COLLEZIONE LETTO

NI.KO design Arch. Minuti



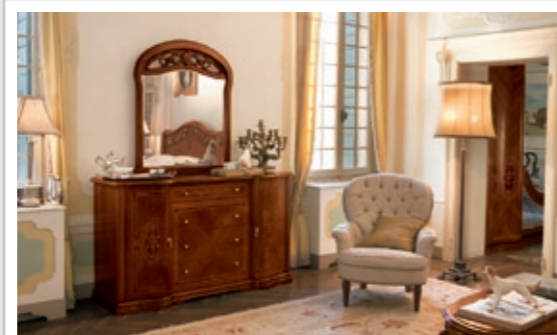
Comp. FB27

pagine 06 - 07

Armadio FB31



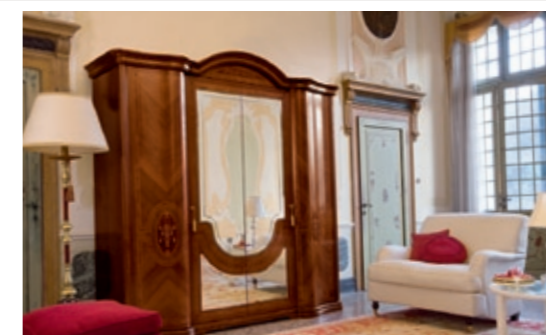
pagine 26 - 27



Comp. FB28

pagine 12 - 13

Armadio FB32

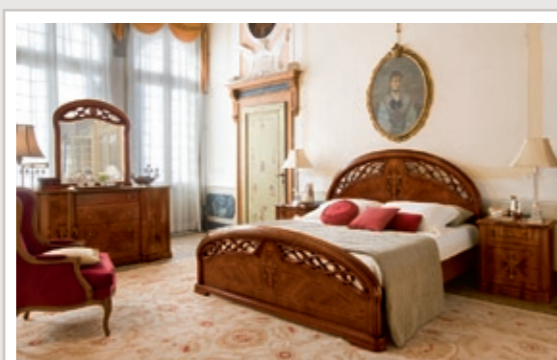


pagine 30 - 31



Comp. FB29

pagine 16 - 17



Comp. FB30

pagine 18 - 19

Sommario

*Importante,
ma al tempo stesso | leggero, il letto in finitura noce anticato in perfetto
connubio con comodini e comò*



La testiera

contornata da trafori

incornicia i tuoi sogni

*più dolci, facendo rivivere
antiche atmosfere*

The headboard edged
with perforations
frames the sweetest
dreams, bringing
antique atmospheres
back to life.

Das mit Durchbrüchen
umgebene Kopfteil
umrahmt Ihre
schönsten Träume und
lässt eine antike
Atmosphäre wieder
aufleben.

Изголовье,
отделанное резьбой,
обрамляет твои
самые сладкие сны,
вновь заставляя
тебя пережить
античную
атмосферу.



*Come un antico,
merletto, il traforo esalta la maestria del medaglione
con intarsio in acero e
madreperla*



Like an antique lace,
lace, the perforation
exalts the
workmanship of the
medallion with inlay
in maple and
mother-of-pearl.

Wie antike Spitze
hebt der Durchbruch
das meisterhafte
Medaillon mit
Intarsie aus Ahorn
und Perlmutter hervor.

Как антично
кружево, ажурная
резьба подчёркивает
мастерство
медальона с
инкрустацией из
клёна и перламутром.







Like an antique
secretaire, the bedside
table offers a hidden
compartment, to
underscore the beauty
of the furniture with
unique details.



Wie bei einem antiken
Sekretär, bietet die
Kommode ein
Geheimfach und
unterstreicht damit die
Schönheit der Möbel
mit einzigartigen
Details.

Как античный
секретер, комод
располагает скрытым
отделением, для
подчёркивания
красоты мебели с
уникальными
детальями.

Come in un antico

secretaire, il comò

*offre un comparto nascosto,
a sottolineare la bellezza
di mobili dai particolari unici*









Intrecci si avviluppano sulla testiera in un decoro che conduce al delicato intarsio. Weavings wrap around the headboard in a decor that leads to the delicate inlay.

Verflechtungen umgeben das Kopfteil in einem Dekor der zur sanften Intarsie führt. Плетения развёртываются на изголовье в декор, который приводит к изящной инкрустации.

Un gioco

di sottili trasparenze per pediera e testiera traforate con maestria, a ricreare un'atmosfera classica e familiare





*Le ante bombate
di comodini e comò,
esprimono al meglio
il calore del legno*

The rounded doors
of the bedside tables
and dressers best
express the warmth
of the wood.

Die gewölbten Türen
der Nachttische und
der Kommode
drücken am besten
die Wärme des
Holzes aus.

Выпуклые створки
тумбочек и комода
наилучшим
образом выражают
тепло дерева.





*Il graziosissimo
mobile toilette non rinuncia a particolari di
assoluta eleganza come il supporto
laterale*



Non rinuncia

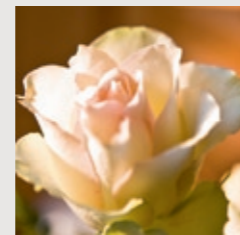
*alla comodità | moderna questo armadio con
ante bombate scorrevoli*



This wardrobe with rounded sliding doors does not renounce modern convenience.

Dieser Schrank mit gewölbten Schiebetüren verzichtet nicht auf die moderne Bequemlichkeit.

Этот шкаф с выпуклыми раздвижными створками не отказывается от современного комфорта.







Retrò nell'aspetto
ma attuale
negli interni
scrupolosamente
studiati.

Retro in appearance
but up-to date in the
carefully designed
interiors.

Retrò im Aussehen,
aber mit gründlich
geplanter moderner
Innenausstattung.

Ретро во внешнем
виде, но современный
в тщательно
разработанной
внутренней отделке.

*La grande
specchiera esterna* | *valorizza ancor più la bellezza di
questo capiente armadio dal confort
innovativo*





Montenapoleone comò 4lc - 4/drw. dresser - 4/sch. Kommode - комод 4 ящика

↑ 94 ↖ 54,8 → 134,4



La Scala

Letto mod. "La Scala" con testiera e pediera intarsiate.
 "La Scala" bed with worked headboard and footboard.
 Bett Mod. "La Scala" Kopf- und Fußteil mit Intarsien.
 Кровать мод. "La Scala" с инкрустированным изголовьем и изножьем.

Rete non inclusa Slat not included
 Matratzenrahmen nicht inbegriffen
 Сетка и включается

ITALIA
 ↑ 137,4 ↖ 214,5 → 176

Vano interno Internal compartment
 Innenfach Внутренний отсек
 ↖ 202,8 → 162,5

EXPORT
 ↑ 137,4 ↖ 214,5 → 196

Vano interno Internal compartment
 Innenfach Внутренний отсек
 ↖ 202,8 → 182,5



Sforza

Letto mod. "Sforza" con testiera e giroletto intarsiati.
 "Sforza" bed with worked headboard and ring.
 Letto mod. "Sforza" con testiera e giroletto intarsiati.
 Кровать мод. "Sforza" с инкрустированным изголовьем и периметром

Rete non inclusa Slat not included
 Matratzenrahmen nicht inbegriffen
 Сетка и включается

ITALIA
 ↑ 137,4 ↖ 214 → 176

Vano interno Internal compartment
 Innenfach Внутренний отсек
 ↖ 204,4 → 162,3

EXPORT
 ↑ 137,4 ↖ 214 → 196

Vano interno Internal compartment
 Innenfach Внутренний отсек
 ↖ 204,4 → 182,6



↑ 253,6 ↖ 78,9 → 292

Armadio 4/A scorrevole mod. "Montenapoleone" con 2 specchi esterni completo di: 1 ripiano mobile per vano, 2 tubi appendiabiti per vano.
 "Montenapoleone" 4D sliding wardrobe with 2 external mirrors, 1 adjustable shelf for each unit, 2 hanging rods for each unit.
 Schiebetürenschrank 4-trg. Mod. "Montenapoleone" mit 2 Außenspiegeln einschließlich: 1 loser Fachboden pro Element + 2 Kleiderstangen pro Element.
 Шкаф 4/A с раздвижными створками мод. "Montenapoleone" с 2 наружными зеркалами, оснащённый: 1 передвижной полкой на отсек, 2 штангами-вешалками на отсек.



↑ 237,6 ↖ 75,5 → 237,1

Armadio 4/A battente "Super" mod. "Montenapoleone" con 2 specchi esterni completo di: 1 ripiano mobile per vano laterali, 2 tubi appendiabiti per vano.
 "Montenapoleone" 4D swinging wardrobe with 2 external mirrors including: 1 adjustable shelf for each lateral unit, 2 hanging rods for each unit.
 Drehtürenschrank 4-trg. "Super" Mod. "Montenapoleone" mit 2 Außenspiegeln einschließlich: 1 loser Fachboden pro seitliches Element + 2 Kleiderstangen pro Element.
 Шкаф 4/A с распашными створками "Super" мод. "Montenapoleone" с 2 наружными зеркалами, оснащённый: 1 передвижной полкой для боковых отсеков, 2 штангами-вешалками на отсек.



Borromeo

Letto mod. "Borromeo" con testiera e pediera intarsiate.
 "Borromeo" bed with worked headboard and footboard.
 "Borromeo" bed with worked headboard and footboard.
 Кровать мод. "Borromeo" с инкрустированным изголовьем и изножьем

Rete non inclusa Slat not included
 Matratzenrahmen nicht inbegriffen
 Сетка и включается

EXPORT
 ↑ 139,5 ↖ 209,5 → 200,4

Vano interno Internal compartment
 Innenfach Внутренний отсек
 ↖ 202,8 → 182,5

EXPORT
 ↑ 139,5 ↖ 209,5 → 200,4

Vano interno Internal compartment
 Innenfach Внутренний отсек
 ↖ 202,8 → 182,5



Comò

Comò 4/C con porta gioie mod. "Montenapoleone".
 "Montenapoleone" 4/drw. dresser with jewelry box.
 Kommode 4 Sch. mit Schmuckkästchen Mod. "Montenapoleone"
 Комод с 4 ящиками с отсеком под бижутерию мод. "Montenapoleone"

↑ 94,3 ↖ 54,8 → 160,4



Specchiera

Specchiera sagomata per comò mod. "Montenapoleone".
 "Montenapoleone" shaped mirror with dresser.
 Geformter Spiegel für Kommode Mod. "Montenapoleone"
 Фигурное зеркало для комода мод. "Montenapoleone"

↑ 110,5 ↖ 5,5 → 91



Toilette

Toilette mod. "Montenapoleone".
 "Montenapoleone" toilette.
 Frisiertisch Mod. "Montenapoleone".
 Туалетный столик мод. "Montenapoleone"

↑ 80 ↖ 46,7 → 146,4



Comodino

Comodino mod. "Montenapoleone".
 "Montenapoleone" night stand.
 Nachttisch Mod. "Montenapoleone"
 Тумбочка мод. "Montenapoleone"

↑ 65,6 ↖ 41,9 → 59,4



Pouff

Puff.
 Pouff.
 Hocker.
 Пуф.

↑ 56 ↖ 41 → 41



Il gruppo ALF è certificato **Quality System ISO 9001:2000**
 ALF group is certified by the ISO 9001:2000 Quality System

Legenda Key Zeichenerklärung Обозначения

↑ Altezza Height Höhe Высота ↖ Profondità Depth Tiefe Глубина → Larghezza Width Breite Ширина

Tutte le misure sono espresse in centimetri All measurements expressed in centimetres Alle Maße sind in Zentimetern ausgedrückt Все размеры выражены в сантиметрах



ALF UNO S.P.A.
STRADA MAESTRA D'ITALIA 32
31016 CORDIGNANO (TV) ITALY
TEL. +39-0438 997 111
FAX ITALIA +39-0438 997 245
FAX ESTERO +39-0438 997 246
E-MAIL: alf@alf.it
INTERNET: www.alf.it

S CANADA & USA NORTH-EAST COAST
TEL. (416) 663-2223 - FAX (416) 663-2594
E-MAIL: alf@rosnerinternational.com

E CENTRAL AMERICA - CARIBBEAN ISLANDS
TEL. (787) 786-9705 - FAX (787) 785-9835
E-MAIL: arodz@attglobal.net

C COLORADO-NEW MEXICO-UTAH
TEL. (719) 488-3651 - FAX (303) 799-9494
E-MAIL: stephendlawton@gmail.com

I FLORIDA
TEL. (561) 997-2645
Fax (561) 997-9169
E-MAIL: hollister@bellsouth.net
Fax (561) 417-7874
E-MAIL: nanni@bellsouth.net

F MID-WEST/EAST COAST (EXCLUDING NE COAST)
TEL. (310) 815-1001 - FAX (310) 815-1051
E-MAIL: rw@whitehalldesigns.com

F U.S.A.: HIGH POINT SHOWROOM (OPEN
ONLY DURING FURNITURE MARKET DATES)
TEL. (336) 889-9027 - FAX (336) 889-9079

F WESTERN U.S.A.-HAWAII
TEL. (949) 361-3100 - FAX (949) 364-3822
E-MAIL: alfwesternusa@aol.com

O AUSTRALIA & NEW ZEALAND
TEL. (08) 9314 3999 - FAX (08) 9314 3777
E-MAIL: ross@merlino.com.au

E MEXICO
TEL. +39 3401596793 - Fax +39 0438997246
E-MAIL: giulio.botteon@italfurniture.it

E AUSTRIA-SWITZERLAND
TEL. +39 348 74 55 864
TEL. +39 348 74 55 656
E-MAIL: vertrieb@alice.it

D DENMARK
TEL. +45 86495155 - FAX +45 86495750
E-MAIL: susanne@bed-furniture.dk

I EAST EUROPE
TEL. +39 348 40 64 921
E-MAIL: caputomauro@libero.it
HUNGARY: johns@johns.hu
CZECH-SLOVACK: infinity.prague@volny.cz

W ENGLAND
TEL. +44 7961185583 - FAX +44 2072339321
E-MAIL: luca@gasparotto.freeserve.co.uk

W HELLAS-CYPRUS
TEL. +39 0434 77199 - FAX +39 0434 779591
E-MAIL: info@cfsolution.it

D MIDDLE-EAST AND THE GULF REGION OFFICE
TEL. +961 4 718160 - FAX +961 4 718159
E-MAIL: info@furniture-line.com

D NETHERLANDS
TEL. +31 492 343685 - FAX +31 492 342544
E-MAIL: info@seelenmeubelagenturen.nl

L NORWAY
TEL. +47 69888550 - FAX +47 69888565
E-MAIL: mogens@baccara.no

R POLAND
TEL. +48 447230641 - FAX +48 447230667
E-MAIL: qualitaitaliana@neostrada.pl

R RUSSIA
TEL. +7-812-4383193 - FAX +7-812-3460693
E-MAIL: alf-furniture@spb.dn3.ru

O SPAIN & PORTUGAL
TEL. +34 93 8605353 - FAX +34 93 8605354
E-MAIL: daraq@daraqimport.com

W SOUTH AFRICA
TEL. +27 11 788 7600 - FAX +27 11 788 7620
E-MAIL: clint@furntec.co.za

W TURKEY
TEL. +90 312 847 50 80 - FAX +90 312 847 52 80
E-MAIL: casa@casa.com.tr